

# Palletstelling Pushback op carts

Visit [www.dexion.be/nl-BE/Producten/P90-palletstellingen/Palletstelling-Pushback-carts/](http://www.dexion.be/nl-BE/Producten/P90-palletstellingen/Palletstelling-Pushback-carts/) for the latest information.

## Palletstellingen type P90, een breed scala aan mogelijkheden!

De palletrekken kunnen door middel van een breed assortiment van mogelijke toepassingen en **accessoires**, eenvoudig worden aangepast aan uw specifieke opslageisen.

De P90 palletrek kent vele mogelijkheden: **statische palletrekken**, **smalle gangen of hoogbouw palletrekken**, **etagebouw**, **drive-in rekken**. Ook dynamische palletopslag is mogelijk; **verrijdbare palletrekken** (MOVVO), **palletdoorrol stellingen** en palletpushback stellingen op **carts** of **rollen**.

Palletstelling Pushback (carts) is a product in the category

## P90 Palletrekken

- Statische palletrekken
- Verrijdbare palletrekken
- Palletrekken smalle gangen
- Palletstelling Doosdoorrol
- Pull-Out Unit
- Palletstelling Etagebouw
- Palletstelling Inrijd
- Pallet Shuttle Systeem
- Palletstelling Pushback (carts)**
- Palletstelling Pushback (rollen)
- P90 - Palletflow systemen
- Palletstelling type Rack 83

Please visit [www.dexion.be](http://www.dexion.be) to see our other products.

## Omschrijving

P90 Palletstellingen > Palletstelling Pushback (carts)

### P90 Pushback stellingen met carts voor opslag van onverpakte goederen op pallets conform het FiLo-principe.

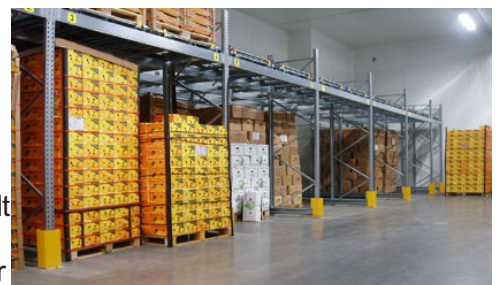
Terugduwsysteem op wagens of carts

Pallets worden geladen in het Push back systeem op telescopische palletwagens, waarbij elke wagen wordt teruggeduwd in de stelling bij iedere volgende inkomende pallet. Pallets kunnen twee, drie of zelfs vier diep worden opgeslagen. Pallets worden geladen en gelost aan de voorkant van dezelfde stelling, waardoor gereden truckafstanden worden vermindert, en snijdt in de cyclustijden.

Opslag van gemixte producten en pallets

Geladen wagens keren terug aan de voorkant van de stelling wanneer de voorste pallet wordt gelost, als gevolg van de zwaartekracht. Het unieke ontwerp van de wagens zorgt ervoor dat een mix van soorten producten en pallets, met inbegrip van pallets van slechte kwaliteit, worden opgeslagen in dezelfde stelling, zelfs in dezelfde rij.

De wagens zijn in een reeks van maten beschikbaar en is geschikt voor alle soorten en maten pallets.



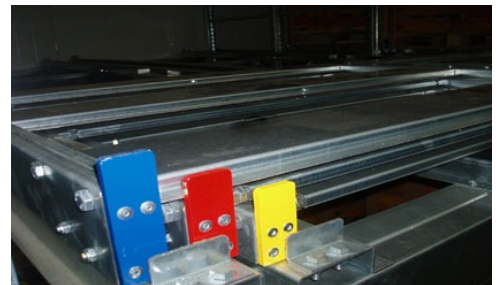
## Kleurcodering

Kleurcodering van de wagens kunnen helpen bij het vast stellen van de voorraadbestanden, en een unieke multi-wheel ontwerp zorgt er voor dat wagens soepel en betrouwbaar lopen, zelfs in de veeleisende omgeving van koel- en vrieshuizen.

## Voordelen

Voordelen van Pushback stellingen op carts zijn:

- In- en uitslag aan één zijde;
- Reductie in- en uitslagtijden;
- 75% ruimtebesparend;
- Geschikt voor bulkopslag / koelcel;
- Pallet altijd gepresenteerd aan de voorzijde van de stelling;
- Bereikbaar met First-in, Last-out principe;
- Elk kanaal apart bereikbaar.





www.dexion.be

+32 (0)2 476 26 35

## Specificaties

P90 Palletstellingen › Palletstelling Pushback (carts)

Afmetingen:

Breedte van de stellingrij: 1.200 mm.

Diepte van de stellingrij: 800 - 1.000 mm.

Maximaal aantal carts per rij: 5 carts.

Belasting per cart: tot 1.290 kg.

Bovenstaande afmetingen zijn standaard. Indien u andere afmetingen wenst, kunt u [contact](#) met ons opnemen over de mogelijkheden.