

P90 Palletstellingen - Palletflow

Visit www.dexion.be/nl-BE/Producten/P90-palletstellingen/P90-Palletstellingen-Deepstor/ for the latest information.

Palletstellingen type P90, een breed scala aan mogelijkheden!

De palletrekken kunnen door middel van een breed assortiment van mogelijke toepassingen en **accessoires**, eenvoudig worden aangepast aan uw specifieke opslageisen.

De P90 palletrek kent vele mogelijkheden: **statische palletrekken**, **smalle gangen of hoogbouw palletrekken**, **etagebouw**, **drive-in rekken**. Ook dynamische palletopslag is mogelijk; **verrijdbare palletrekken** (MOVVO), **palletdoorrol stellingen** en palletpushback stellingen op **carts** of **rollen**.

P90 - Palletflow systemen is a product in the category

P90 Palletrekken

- Statische palletrekken
- Verrijdbare palletrekken
- Palletrekken smalle gangen
- Palletstelling Doosdoorrol
- Pull-Out Unit
- Palletstelling Etagebouw
- Palletstelling Inrijd
- Pallet Shuttle Systeem
- Palletstelling Pushback (carts)
- Palletstelling Pushback (rollen)
- P90 - Palletflow systemen
- Palletstelling type Rack 83

Please visit www.dexion.be to see our other products.

Informatie

P90 Palletdoorrolstellingen zijn geschikt voor opslag van grote hoeveelheden gepalletiseerde goederen volgens het FiFo-principe.

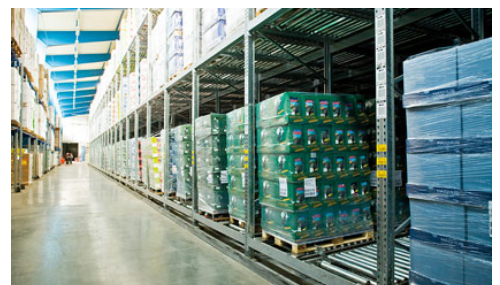
60% minder ruimte

Pallet doorrolstellingen zijn geschikt wanneer er een hoog percentage van de omzet en snelle toegang tot goederen is vereist. De doorrolstellingen hebben het voordeel dat zij tot 60% minder ruimte in beslag neemt dan een conventioneel palletstellingen magazijn.

Rollenbanen aangedreven door zwaartekracht

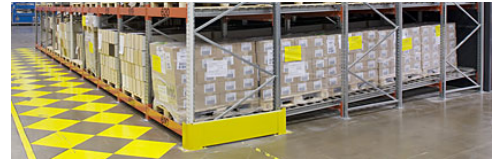
De P90 Pallet doorrolstellingen worden vooral gebruikt wanneer er een beperkte reeks van gepalletiseerde goederen in grote hoeveelheden moeten worden opgeslagen met behulp van het first-in, first-out principe. Aan de achterzijde van de stelling worden pallets geplaatst in de stellingen, deze pallets rollen op de rollenbanen op basis van zwaartekracht naar de voorzijde van de stelling. De snelheid waarmee de pallet naar beneden rolt, wordt gecontroleerd door een reeks remrollen. Wanneer de pallets naar de voorzijde zijn gerold, worden ze gestopt door een gecombineerde lading afscheider en eind stop-unit.

P90 Palletstellingen > P90 - Palletflow systemen



Twee vorkheftruck gangpaden nodig

Dit type van opslag-technologie, die vaak wordt gebruikt in de dranken-industrie of als een bufferopslag in de industrie, vereist slechts twee vorkheftruck gangpaden, een voor het laden en een voor het ophalen.



Voordelen

Voordelen van een P90 Pallet doorrolstelling:

- Tot 60% minder vloeroppervlak nodig dan bij conventionele palletstellingen;
- First-in first-out (FIFO) principe door automatische rotatie van de voorraad;
- Laden en orderpicken aan twee verschillende zijden van de stelling betekent dat er slechts twee gangpaden nodig zijn voor de vorkheftrucks;
- Hogere snelheid van de werking binnen het magazijn.



Specificaties

Standaard afmetingen:

Kanaaldiepte: Hangt af van het aantal pallets.

Kanaalbreedte:

1.000 mm. (1 rijstrook)

2.000 mm. (2 rijstroken)

3.600 mm. (3 rijstroken)

Blokhoogte: tot 12.000 mm.

Belasting:

Palletgewicht: 1.200 kg.

Afwerking:

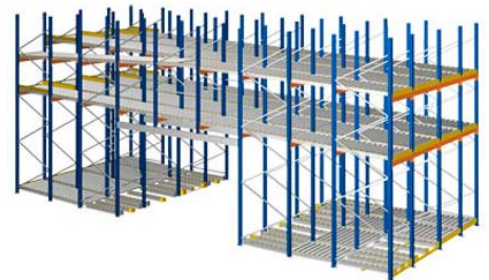
Staanders: verzinkt.

Liggers: verzinkt.

Accessoires: verzinkt.

Bovenstaande afmetingen zijn standaard. Indien u andere afmetingen wenst, kunt u **contact** met ons opnemen over de mogelijkheden.

P90 Palletstellingen > P90 - Palletflow systemen





www.dexion.be

+32 (0)2 476 26 35

EPISERVER

Name

Password

Log In

Enable automatic logon to this website

If you log in, cookies will be used.